

## GARANTIEKARTE

FILA™ IST EINE HANDELSMARKE VON FILA LUXEMBURG UND WIRD VON LONGITUDE LIMITED UNTER LIZENZ VERWENDET.

### ARMBANDUHR

Das **SERVICECENTER** unterstützt Sie jederzeit gerne bei der korrekten Abwicklung Ihres Garantiefalls und kümmert sich um Ihr Anliegen.

Die Kontaktdaten des **SERVICECENTERS** finden Sie auf dieser Garantiekarte oder können diese über das ALDI SÜD Garantieportal abrufen.

Das ALDI SÜD Garantieportal finden Sie unter:

**garantie.aldi-sued.de**

Modellbeispiele


11/2019



MODELL:

AS9-FI-500, AS9-FI-504, AS9-FI-508, AS9-FI-510, AS9-FI-512, AS9-FI-516, AS9-FI-520

**SERVICECENTER**

 **0800 087 2677**

 **service@protel-service.com**

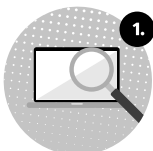
**ARTIKELNUMMER**

**10748**

**HERSTELLER/IMPORTEUR**

Krippel-Watches Warenhandels GmbH  
Maria-Theresia-Straße 41  
4600 Wels, ÖSTERREICH

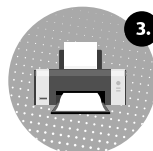
- 1) **Öffnen Sie** das Garantieportal (**garantie.aldi-sued.de**).
- 2) **Wählen Sie** Ihren **Artikel** mit Hilfe der Artikelnummer.
- 3) **Geben Sie** Ihre **Kontaktdaten ein** und folgen Sie den Anweisungen des Garantieportals.
- 4) **Drucken Sie** das für Sie erstellte **Retourenlabel** aus.
- 5) **Kleben Sie** das **Retourenlabel** auf das Paket.
- 6) **Bringen Sie** das Paket in eine **DHL-Filiale** oder **DHL-Packstation** Ihrer Wahl.



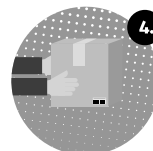
Garantieportal  
öffnen



Kontaktdaten  
eingeben



Retourenlabel  
drucken



Artikel  
versenden

# Garantiebedingungen

Sehr geehrter Kunde,

diese **Herstellergarantie** bietet Ihnen weitreichende Vorteile:

<b>Garantiezeit:</b>	<b>3 Jahre</b> ab Kaufdatum
<b>Garantieumfang:</b>	Erstattung des Kaufpreises (innerhalb der ersten 8 Wochen ab Kaufdatum) oder kostenfreie Reparatur bzw. kostenfreier Austausch (nach unserer Wahl)
<b>Kostenfreie Hotline:</b>	0800 087 2677
<b>Erreichbarkeit:</b>	Montag bis Freitag von 8.00 bis 20.00 Uhr

Tätigen Sie alle geforderten Eingaben über das ALDI SÜD Garantieportal bevor Sie Ihr Produkt einsenden oder wenden Sie sich telefonisch oder per Mail an das **SERVICECENTER**. Das geschulte Personal des **SERVICECENTERS** hilft Ihnen bei eventuellen Bedienungsfehlern gerne weiter.

**Um die Garantie in Anspruch zu nehmen, senden Sie dem SERVICECENTER:**

- das Produkt, zusammen mit dem Original-Kassenbon oder einer Kopie hiervon.
- alle Bestandteile des ursprünglichen Lieferumfangs des Produkts.

**Die Garantie gilt ausschließlich für Material- oder Fabrikationsfehler des Produkts. Sie gilt nicht bei:**

- **Schäden durch Elementarereignisse** (z. B. Blitz, Wasser, Feuer, Frost), **Unfall, Transport, ausgelaufene Batterien** oder **unsachgemäße Benutzung**
- **Beschädigung** oder **Veränderung des Produkts durch den Kunden/Dritte**
- **Missachtung der Sicherheits- und Wartungsvorschriften, Bedienungsfehler**
- **normaler Abnutzung von Verschleißteilen (z.B. Akkukapazität)**
- **gewerblichem Gebrauch des Produkts**

Das **SERVICECENTER**, der Hersteller/Importeur und ALDI SÜD übernehmen keine Haftung für vom Kunden eventuell auf dem Produkt gespeicherte Daten oder Einstellungen.

Die Garantiezeit (auch für reparierte oder ausgetauschte Teile) wird durch die gesetzliche Gewährleistung von ALDI SÜD nicht verlängert. Mit Reparatur oder Austausch des Produkts beginnt kein neuer Garantiezeitraum.

Nach Ablauf der Garantiezeit haben Sie ebenfalls die Möglichkeit, Reparaturen kostenpflichtig durch das **SERVICECENTER** durchführen zu lassen.

Die gesetzliche Gewährleistung von ALDI SÜD wird durch diese Garantie nicht eingeschränkt.