



# Bedienungsanleitung

Da bin ich mir sicher.



## FITNESS ARMBAND



AT

VERTRIEBEN DURCH:

KRIPL-WATCHES WARENHANDELS GMBH  
MARIA-THERESIA-STR. 41  
4600 WELS  
AUSTRIA

KUNDENDIENST 26378

00800 52323000  
service@cranesportsconnect.com

MODELL: HO6-CDAT-6B/6C/6D

3  
JAHRE  
GARANTIE

Dok./Rev.-Nr. HO6-CDAT-6\_BA\_V1

### HINWEIS

Dieses Signalwort warnt vor möglichen Sachschäden.



Dieses Symbol gibt Ihnen nützliche Zusatzinformationen zum Zusammenbau oder zum Betrieb.



Konformitätserklärung (siehe Kapitel „Konformitätserklärung“): Mit diesem Symbol gekennzeichnete Produkte erfüllen alle anzuwendenden Gemeinschaftsvorschriften des Europäischen Wirtschaftsraums.

Google Play™ und Android™ sind Marken von Google Inc. Apple, das Apple-Logo, iPad und iPhone sind in den USA und anderen Ländern eingetragene Marken von Apple Inc. App Store ist eine Dienstmarke von Apple Inc. Die Bluetooth®-Wortmarke und -Logos sind eingetragene Marken von Bluetooth SIG, Inc. und werden von Krippel-Watches unter Lizenz verwendet. Weitere Marken und Markennamen sind Eigentum ihrer jeweiligen Inhaber.

### Sicherheit

#### Bestimmungsgemäßer Gebrauch

Das Armband ist ausschließlich zur Messung Ihrer Aktivitäten und Schlafgewohnheiten konzipiert. Es dient dazu, Daten zu sammeln, die Sie mithilfe der Crane Connect App auswerten können. Mit Hilfe dieser Daten können Sie Ihre Fitness-, Aktivitäts- und Schlafziele erreichen. Das Armband ist nur für den Privatgebrauch bestimmt und nicht für den gewerblichen, therapeutischen oder medizinischen Bereich geeignet. Es ist kein Kinderspielzeug und kein medizinisches Gerät. Verwenden Sie das Armband nur wie in dieser Bedienungsanleitung beschrieben. Jede andere Verwendung gilt als nicht bestimmungsgemäß und kann zu Sach- oder zu Personenschäden führen. Der Hersteller oder Händler übernimmt keine Haftung für Schäden, die durch nicht bestimmungsgemäßen oder falschen Gebrauch entstanden sind.

#### Sicherheitshinweise



WARNUNG!

#### Verschluckungs- und Erstickungsgefahr!

Wenn kleine Kinder oder Tiere das Anzeigemodul verschlucken, können Sie daran erstickten.

- Halten Sie das Anzeigemodul von Kindern und Tieren fern.
- Wenn Kinder oder Tiere das Anzeigemodul verschluckt haben, suchen Sie mit ihnen sofort einen Arzt auf.



WARNUNG!

#### Verletzungsgefahr!

Fehlerhafte Bedienung kann zu schweren Verletzungen führen.

- Wenn Sie einen Herzschrittmacher tragen, besprechen Sie sich mit Ihrem Arzt, bevor Sie das Armband zum ersten Mal tragen.



WARNUNG!

#### Explosionsgefahr!

Akkus können explodieren, wenn sie stark erhitzt werden.

- Erhitzen Sie das Anzeigemodul nicht.
- Halten Sie das Armband von heißen Oberflächen fern.
- Werfen Sie das Anzeigemodul nicht ins offene Feuer.
- Schützen Sie das Anzeigemodul vor direkter Sonneneinstrahlung.
- Laden Sie den Akku nicht in unmittelbarer Nähe von heißen Oberflächen oder Gegenständen auf.



WARNUNG!

#### Verätzungsgefahr durch Batteriesäure!

Ausgelaufene Batteriesäure kann zu Verätzungen führen.

- Vermeiden Sie den Kontakt von Batteriesäure mit Haut, Augen und Schleimhäuten.
- Spülen Sie bei Kontakt mit der Batteriesäure die betroffenen Stellen sofort mit reichlich klarem Wasser und suchen Sie einen Arzt auf.



VORSICHT!

#### Verletzungsgefahr!

Fehlerhafte Bedienung kann zu Verletzungen führen.

- Verwenden Sie das Armband nicht, wenn es sichtbare Schäden aufweist.
- Öffnen Sie das Gehäuse des Anzeigemoduls nicht, und überlassen Sie eine Reparatur Fachkräften. Bei eigenständig durchgeführten Reparaturen oder falscher Verwendung sind Haftungs- und Garantieansprüche ausgeschlossen.

### HINWEIS

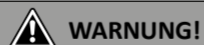
#### Beschädigungsgefahr!

Unsachgemäßer Umgang mit dem Armband kann zu Beschädigungen daran führen.

- Halten Sie scharfe Gegenstände vom Armband fern.
- Bewahren Sie das Armband so auf, dass es nicht in eine Wanne oder in ein Waschbecken fallen kann.
- Nehmen Sie den Akku nicht aus dem Anzeigemodul heraus; er ist fest integriert und nicht austauschbar.
- Laden Sie den leeren Akku nur über das mitgelieferte USB-Ladegerät an einem Computer oder mittels externer Stromversorgung auf.
- Benutzen Sie das Armband bei einer Umgebungstemperatur zwischen -10 °C und +50 °C.
- Tauchen Sie das Anzeigemodul nicht in Wasser oder andere Flüssigkeiten.
- Platzieren Sie keine Gegenstände auf dem Armband und üben Sie keinen Druck auf das Display aus.

### HINWEIS

Meiden Sie starke Magnetfelder (z. B. Transformatoren), weil sonst Abweichungen in der Übertragung der gemessenen Daten auftreten können.



WARNUNG!

**Gefahren für Kinder und Personen mit verringerten physischen, sensorischen oder mentalen Fähigkeiten (beispielsweise teilweise Behinderte, ältere Personen mit Einschränkungen ihrer physischen und mentalen Fähigkeiten) oder Mangel an Erfahrung und Wissen (beispielsweise ältere Kinder).**

Dieses Armband kann von Kindern ab acht Jahren und darüber sowie von Personen mit verringerten physischen, sensorischen oder mentalen Fähigkeiten oder Mangel an Erfahrung und Wissen benutzt werden, wenn sie beaufsichtigt werden oder bezüglich des sicheren Gebrauchs des Armbandes unterwiesen wurden und die daraus resultierenden Gefahren verstanden haben.

- Kinder dürfen nicht mit dem Armband spielen.
- Reinigung und Benutzerwartung dürfen nicht von Kindern durchgeführt werden, es sei denn, sie sind acht Jahre oder älter und werden beaufsichtigt.

Nähere Informationen sowie diese Bedienungsanleitung finden Sie unter [www.krippel-watches.com](http://www.krippel-watches.com) (Menüpunkt „Kundenservice“)

### Armband und Lieferumfang prüfen

#### HINWEIS

#### Beschädigungsgefahr!

Wenn Sie die Verpackung unvorsichtig mit einem scharfen Messer oder anderen spitzen Gegenständen öffnen, kann das Armband beschädigt werden.

- Gehen Sie beim Öffnen vorsichtig vor.
1. Nehmen Sie das Armband aus der Verpackung.
  2. Entfernen Sie die Schutzfolie vom Display **3**.
  3. Prüfen Sie, ob die Lieferung vollständig ist (siehe **Abb. A**).
  4. Prüfen Sie, ob das Armband oder die Einzelteile Schäden aufweisen. Ist dies der Fall, benutzen Sie das Armband nicht. Wenden Sie sich über die auf der Garantiekarte angegebene Serviceadresse an den Hersteller.

### Funktionen

Um Ihre Fitness-, Aktivitäts- und Schlafziele zu erreichen, können Sie mit dem Armband Ihre Aktivitäten und Schlafgewohnheiten aufzeichnen. In den Modi Schritte, Distanz und Kalorien können Sie anhand einer Fortschrittsleiste sehen, wie nah Sie Ihrem gesetzten Ziel sind. Wenn Sie Ihr Ziel erreichen, blinkt die entsprechende Fortschrittsleiste, und ein akustisches Signal ertönt. Ihre Ziele können Sie über die Crane Connect App einstellen. Damit Sie den optimalen Zielwert für sich ermitteln können, gibt die Crane Connect App dabei auch individuelle Grenzwerte vor. Das Armband verfügt über folgende Funktionen:

- Uhrzeit
- Schritte
- Distanz
- Kalorien
- Aktivitätszeit
- Zielerreichungskontrolle
- Einstellung von täglichen Zielen (Schritte, Distanz und Kalorien, nur in Verbindung mit der Crane Connect App)
- Schlafaufzeichnung in der Crane Connect App (Wachphase, Leichtschlafphase, Tiefschlafphase)
- Alarmfunktion

In der Crane Connect App gibt es für jeden Zielwert eine Detailansicht. Darin können Sie die täglich erfassten Daten aufgeschlüsselt einsehen. In der Detailansicht des Schlafmodus haben Sie sogar die Möglichkeit, sich Ihre Schlafphasen (Wach-, Leichtschlaf- und Tiefschlafphase) anzeigen zu lassen.

### Datenspeicherung

Das Armband speichert alle gemessenen Daten sieben Tage lang. Vom 8. bis 30. Tag werden nur noch gesamte Tageswerte gespeichert. Wenn Sie das Armband in diesem Zeitraum nicht mit der Crane Connect App verbinden, wird ab dem 31. Tag die erste Aufzeichnung von der letzten überschrieben.

### Modi

Das Armband hat sechs verschiedene Modi, zwischen denen Sie wählen können:

Modus	Symbol
Uhrzeit-Modus	
Schrittzähler-Modus	
Distanz-Modus	
Kalorien-Modus	
Aktivitätszeit-Modus	
Schlaf-Modus	

#### Uhrzeit-Modus

Der erste am Anzeigemodul angezeigte Modus ist der Uhrzeit-Modus. Von diesem Modus aus können Sie in die anderen Modi wechseln.

Um den Modus zu wechseln, drücken Sie ausgehend vom Uhrzeit-Modus die Menü-Taste **4** wie folgt:

- Um in den Schrittzähler-Modus zu wechseln, drücken Sie die Menü-Taste einmal.
  - Um in den Distanz-Modus zu wechseln, drücken Sie die Menü-Taste zweimal.
  - Um in den Kalorien-Modus zu wechseln, drücken Sie die Menü-Taste dreimal.
  - Um in den Aktivitätszeit-Modus zu wechseln, drücken Sie die Menü-Taste viermal.
  - Um in den Schlaf-Modus zu wechseln, drücken Sie die Menü-Taste fünfmal.
- Das Display erlischt nach drei Sekunden automatisch. Um es wieder einzuschalten, drücken Sie die Menü-Taste erneut.

#### Schrittzähler-Modus

Das Armband zählt die Schritte, die Sie am Tag zurücklegen. Je mehr Schritte Sie an einem Tag zurückgelegt haben, desto länger wird die Fortschrittsleiste am oberen Displayrand. Daran können Sie den aktuellen Fortschritt zu Ihrem Schrittziel ablesen. Wenn Sie Ihr Schrittziel erreicht haben, blinkt die Fortschrittsleiste und es ertönt ein akustisches Signal. Werksseitig sind 10.000 Schritte als Tagesziel eingestellt. Sie können über die Crane Connect App das akustische Signal ein- und ausschalten und das Tagesziel ändern. Um 24 Uhr wird der Schrittzähler automatisch auf Null zurückgesetzt.

#### HINWEIS

Wenn sich das Armband im Schlaf-Modus befindet, zählt das Armband die Schritte, die Sie zurücklegen, nicht.

#### Distanz-Modus

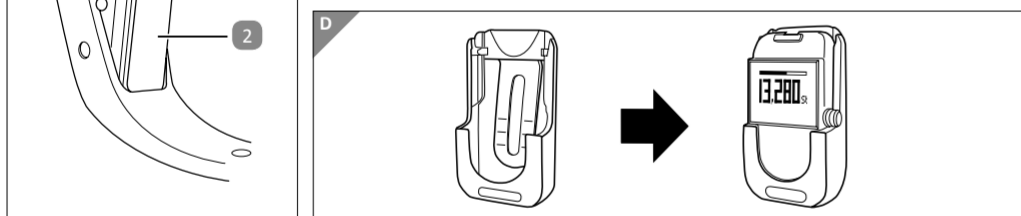
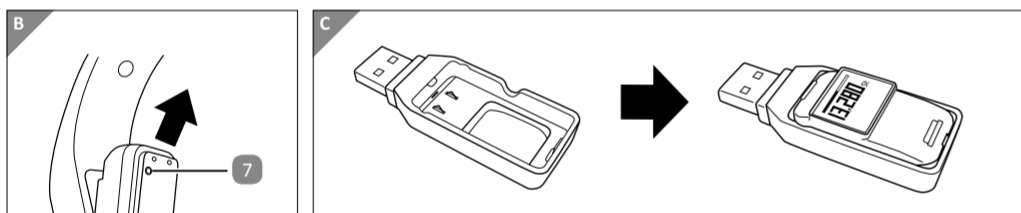
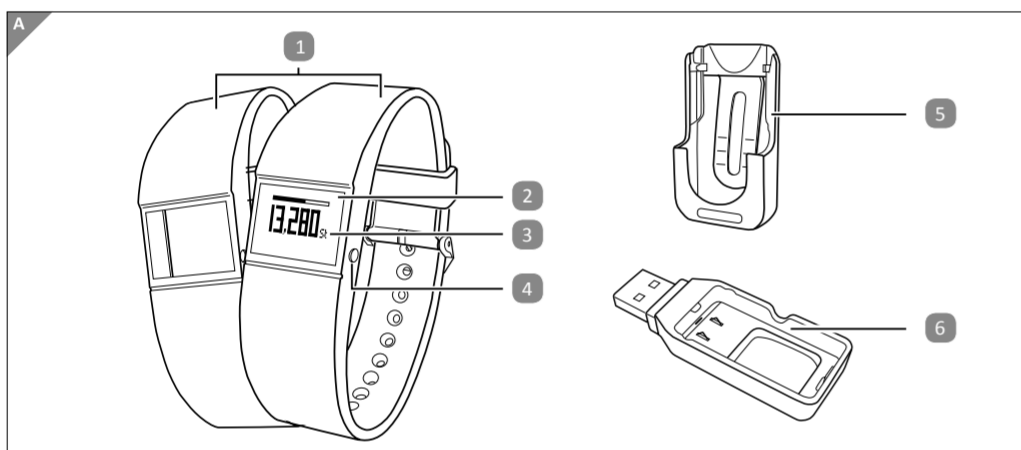
Das Armband errechnet die Distanz, die Sie am Tag zurücklegen, in km. Die Berechnung basiert auf den gezählten Schritten und Ihren individuellen Angaben (Schrittlänge, Körpergröße, Geschlecht), die das Armband aus der Crane Connect App bezieht. Je mehr Distanz Sie an einem Tag zurückgelegt haben, desto länger wird die Fortschrittsleiste am oberen Displayrand. Daran können Sie den aktuellen Fortschritt zu Ihrem Distanzziel ablesen. Wenn Sie Ihr Distanzziel erreicht haben, blinkt die Fortschrittsleiste und es ertönt ein akustisches Signal. Werksseitig sind 6 km als Tagesziel eingestellt. Sie können über die Crane Connect App das akustische Signal ein- und ausschalten und das Tagesziel ändern. Um 24 Uhr wird die Distanz automatisch auf Null zurückgesetzt.

#### HINWEIS

Wenn sich das Armband im Schlaf-Modus befindet, misst das Armband die Distanz, die Sie zurücklegen, nicht.

#### Kalorien-Modus

Das Armband berechnet die Kalorien, die Sie am Tag verbrennen. Die Berechnung basiert auf Ihrer Aktivität und Ihren individuellen Angaben (Größe, Alter, Geschlecht, Gewicht, Schlafdauer usw.), die das Armband aus der Crane Connect App bezieht. Je mehr Kalorien Sie an einem Tag verbrennen, desto länger wird die Fortschrittsleiste am oberen Displayrand. Daran können Sie den aktuellen Fortschritt zu Ihrem Tagesziel ablesen. Wenn Sie Ihre gewünschte Kalorienzahl verbrannt haben, blinkt die Fortschrittsleiste und es ertönt ein akustisches Signal. Werksseitig sind 3.000 Kalorien als Tagesziel eingestellt. Sie können über die Crane Connect App das akustische Signal ein- und ausschalten und das Tagesziel ändern. Die verbrannten Kalorien können Sie am Armband direkt oder über die Crane Connect App abfragen.



### Lieferumfang/Geräteteile

- 1 Band, 2x
- 2 Anzeigemodul, herausnehmbar
- 3 Display (OLED-Anzeige)
- 4 Menü-Taste
- 5 Klipp
- 6 USB-Ladegerät
- 7 Reset-Taste

### Allgemeines

#### Bedienungsanleitung lesen und aufbewahren

Diese Bedienungsanleitung gehört zu diesem Fitness Armband. Sie enthält wichtige Informationen zur Bedienung und Pflege. Um die Verständlichkeit zu erhöhen, wird das Fitness Armband im Folgenden nur Armband genannt. Lesen Sie die Bedienungsanleitung, insbesondere die Sicherheitshinweise, sorgfältig durch, bevor Sie das Armband einsetzen. Die Nichtbeachtung dieser Bedienungsanleitung kann zu Schäden am Armband führen. Die Bedienungsanleitung basiert auf den in der Europäischen Union gültigen Normen und Regeln. Beachten Sie im Ausland auch landesspezifische Richtlinien und Gesetze. Bewahren Sie die Bedienungsanleitung für die weitere Nutzung auf. Wenn Sie das Armband an Dritte weitergeben, geben Sie unbedingt diese Bedienungsanleitung mit.

#### Zeichenerklärung

Die folgenden Symbole und Signalwörter werden in dieser Bedienungsanleitung, auf dem Armband oder auf der Verpackung verwendet.



WARNUNG!

Dieses Signalsymbol/-wort bezeichnet eine Gefährdung mit einem mittleren Risikograd, die, wenn sie nicht vermieden wird, den Tod oder eine schwere Verletzung zur Folge haben kann.



VORSICHT!

Dieses Signalsymbol/-wort bezeichnet eine Gefährdung mit einem niedrigen Risikograd, die, wenn sie nicht vermieden wird, eine geringfügige oder mäßige Verletzung zur Folge haben kann.

