



Használati útmutató

SEMPRE®

KVARC KARÓRA



Minta modellek

HU

Származási hely: Kina
Gyártó:
KRIPPL-WATCHES
WARENHANDELS GMBH
MARIA-THERESIA-STRASSE 41
4600 WELS
AUSTRIA

3

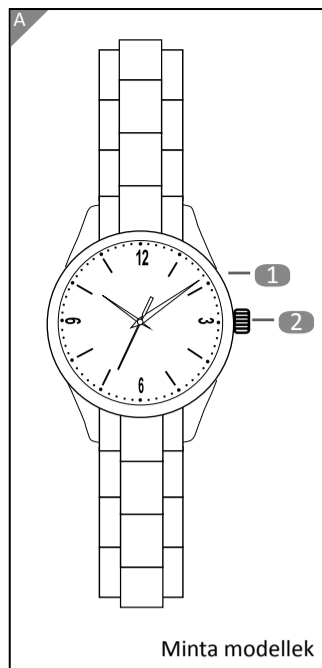
ÉV JÓTÁLLÁS

ÜGYFÉLSZOLGÁLAT 18427

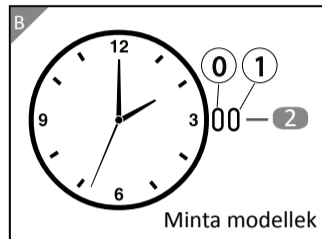
☎ (HU) 0036 20 244 1048
✉ supszerviz@gmail.com

A FOGYASZTÁSI CIKK TÍPUSA:
HO8-AU-500, HO8-AU-504,
HO8-AU-508, HO8-AU-512,
HO8-AU-516, HO8-AU-520,
HO8-AU-524, HO8-AU-528,
HO8-AU-532, HO8-AU-536,
HO8-AU-540, HO8-AU-544 12/2018

Dok./Rev.-Nr. HOFARM218_BA_HU_V1



Minta modellek



Minta modellek

CE Megfelelőségi nyilatkozat (lásd „Megfelelőségi nyilatkozat” fejezet): Az itt látható jellel ellátott termékek teljesítik az Európai Gazdasági Térség összes vonatkozó közösségi előírását.

BIZTONSÁG

Rendeltetészerű használat

A karóra kizárólag az idő kijelzésére szolgál. Kizárólag magánhasználatra készült, ipari, kereskedelmi célra nem alkalmazható. Kizárólag a használati útmutatónak megfelelően használja a karórát. Bármely más használat rendeltetésellenes használatnak minősül, és anyagi kárt vagy személyi sérülést okozhat. A karóra nem gyermekjáték. A gyártó és a forgalmazó a rendeltetésellenes vagy hibás használatból eredő károkért nem vállal felelősséget.

Biztonsági utasítások



FIGYELMEZTETÉS!

Fulladásveszély!

A karóra elemet és apró alkatrészeket tartalmaz; a terméket védőfóliával becsomagolva szállítjuk. A gyermekek játék közben lenyelhetik az elemeket, az apró alkatrészeket vagy a védőfóliát, és megfulladhatnak tőlük.

- Tartsa távol a gyermekektől az elemeket, az apró alkatrészeket és a védőfóliát.
- Ha mégis lenyelne egy elemet, apró alkatrészt vagy védőfóliát, akkor azonnal forduljon orvoshoz.



FIGYELMEZTETÉS!

Veszélyes gyermekekre és korlátozott fizikai, érzékszervi vagy mentális képességű személyekre (például idősebb emberekre és azokra, akik nincsenek fizikai vagy szellemi képességeik teljes birtokában) vagy azon személyekre, akik nem rendelkeznek megfelelő tapasztalattal és tudással (például nagyobb gyerekekre).

A karórát 8 év feletti gyermekek, valamint korlátozott fizikai, érzékszervi vagy mentális képességű személyek, továbbá olyanok, akik nem rendelkeznek megfelelő tapasztalattal és tudással, csak felügyelet mellett használhatják, és csak abban az esetben, ha eligazítást kaptak a karóra biztonságos használatára vonatkozóan, és megértették az abban rejlő esetleges veszélyeket. Ne engedje, hogy gyermekek a karórával játszanak. Ne hagyja, hogy a gyermekek felügyelet nélkül tisztítsák a karórát.

További információkat, valamint ezt a kezelési útmutatót megtalálja a www.krippel-watches.de

ÉRTESÍTÉS

Meghibásodás veszélye!

A karóra szakszerűtlen kezelésével kárt okozhat. Ne használja a karórát, ha sérülés látható rajta. Ne helyezzen nehéz tárgyakat a karórára. Védje a karórát a szélsőséges hőmérséklettől és a portól. Ügyeljen arra, hogy a karóra ne essen le; védje az erős ütésektől, nekiütődésektől és nyomóerőktől. Ne merítse a karórát sokáig víz vagy más folyadék alá (lásd „Vízállóság” fejezet). Az elemet mindig szakemberrel cseréltesse.

Elemekkel kapcsolatos veszélyek



FIGYELMEZTETÉS!

Robbanás- és marásveszély!

Az alábbiakban megtalálja az elemek kezelésére vonatkozó tudnivalókat:

- Az elemet tilos kitenni túlzott hőhatásnak, pl. napsütésnek, tűznek, fűtésnek vagy ezekhez hasonló hőforrásnak – fokozott kifolyásveszély!
- Az elemet nem szabad feltölteni vagy más eszközzel újratölteni, nem szabad szétszedni, tűzbe dobni vagy rövidre zárni - robbanásveszély.
- Az elemet mindig tartsa olyan helyen, hogy gyermek ne férhessen hozzá. Az elem le-

nyelése életveszélyt okozhat. Ezért az elemeket és a karórát mindig olyan helyen tartsa, ahol kisgyermek nem férhet hozzá. Az elem lenyelése esetén azonnal orvoshoz kell fordulni.

- A lemerült elemet haladéktalanul ki kell venni a készülékből! Fokozott kifolyásveszély áll fenn. Szükség esetén tisztítsa meg az elem érintkezőit és a készülék érintkezőit is. Ha nem tartja be ezt az utasítást, akkor a károsodáshoz vagy bizonyos körülmények között akár az elemek robbanásához is vezethet.
- Kerülje a bőrrel, szemmel és nyálkahártyával történő érintkezést. Az elembe található savval érintkezett felületet azonnal mossa le bő vízzel, és haladéktalanul forduljon orvoshoz.
- Őrizze meg a kezelési utasítást, hogy bármikor utána nézhessen az elem adatainak.
- Az elemcserére vonatkozó tudnivalókat és információkat megtalálja az „Elemcsere” című szakaszban.

KARÓRA ÉS SZÁLLÍTÁSI TARTALOM ELLENŐRZÉSE

ÉRTESÍTÉS

Sérülésveszély!

Ha a csomagolást óvatlanul éles késsel vagy más hegyes tárggyal nyitja fel, akkor megsérülhet a karóra vagy annak tartozéka.

- A csomag felnyitásakor járjon el óvatosan.

1. Vegye ki a karórát a csomagolásból.
2. Távolítsa el a csomagolást és az összes védőfóliát. Tartsa távol a gyermekektől a csomagolóanyagokat, és környezetbarát módon selejtezze ki az anyagokat.
3. Ellenőrizze, hogy hiánytalan-e a szállított termék tartalma, és hogy a karóra nem sérült-e.
4. Ha a szállított termék hiányos és/vagy részei sérültek, ne használja a karórát. Forduljon a garanciajegyen feltüntetett szervizhez.

HASZNÁLAT

Idő beállítása

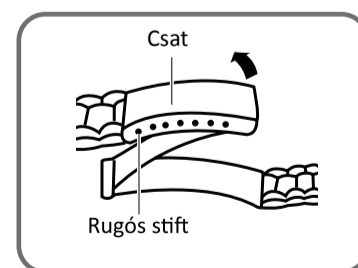
1. Húzza a koronát **2** az 1. helyzetbe (lásd **A ábra + B ábra**).
2. Fordítsa el a koronát, hogy a mutatók a pontos időt mutassák.
3. Ezután nyomja vissza a koronát a 0. helyzetbe.

ÓRASÍJ LERÖVIDÍTÉSE/MEGHOSSZABBÍTÁSA

Variáns 1

(HO8-AU-500, HO8-AU-504)

Nyissa ki a csatot. Egy hegyes eszközzel (pl. gemkapoccsal) óvatosan nyomja ki a rugós stift egyik végét. Ügyeljen arra, hogy a rugós stift ne ugorjon ki teljesen. Állítsa az órasíjat a kívánt méretre. Helyezze be a rugós stift kiemelt végét az új lyukba.



Variáns 2

(HO8-AU-500, HO8-AU-504, HO8-AU-540)



Az órasíj nem minden tagja távolítható el. Az eltávolítható tagok hátoldalát nyíl jelzi.

Helyezze a karórát egy puha felületre. Nyomja ki egy kis darabon az összekötő stiftet egy hegyes tárggyal (pl. gemkapoccsal) a nyíl irányába (lásd az 1. rajtot). Fogóval teljesen húzza ki

A CSOMAG TARTALMA/RÉSZEI

1. Karóra (lásd **A ábra**)
2. Korona (lásd **A ábra, B ábra**)

Gombelem, SR626SW típus (már behelyezve)

ÁLTALÁNOS TUDNIVALÓK

Olvassa el és őrizze meg a használati útmutatót



A használati útmutató ehhez a karórához tartozik. Fontos tudnivalókat tartalmaz a használatról és az ápolással kapcsolatban.

A karóra használata előtt olvassa el figyelmesen a használati útmutatót, különösen a biztonsági utasításokat. A használati útmutató figyelmen kívül hagyása súlyos sérülést vagy a karóra károsodását okozhatja. A használati útmutató az Európai Unióban érvényes szabványok és szabályozások alapján készült. Vegye figyelembe az adott országban érvényes irányelveket és jogszabályokat. Őrizze meg a használati útmutatót. Ha a karórát továbbadja, feltétlenül adja át a használati útmutatót is.

Jelmagyarázat

A használati útmutatóban, a karórán és a csomagoláson a következő jelöléseket és jelzőszókat használtuk.



FIGYELMEZTETÉS!

A jelölés/jelzőszó közepes kockázatú veszélyt jelöl, amelyet ha nem kerülnek el, súlyos, akár halálos sérüléshez vezethet.

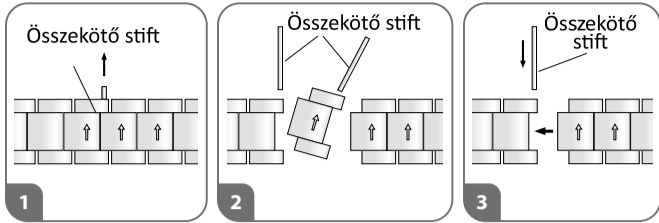
ÉRTESÍTÉS

Ez a jelzőszó a lehetséges anyagi károkra figyelmeztet.



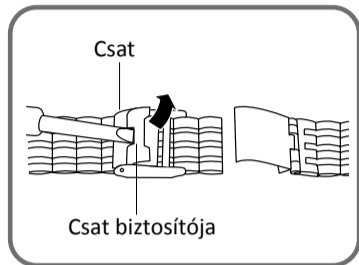
Ez a jel a használatról nyújt hasznos kiegészítő tudnivalókat.

az összekötő stiftet. Annyi tagot távolítson el, amennyivel meg akarja rövidíteni az óraszíjat (lásd az 2. rajzot). Szerelje össze újra az óraszíjat. Nyomja vissza az összekötő stiftet egyenesen befelé (lásd az 3. rajzot).



Variáns 3 (HO8-AU-536)

Nyissa ki a csat biztosítóját. Ehhez adott esetben használjon csavarhúzó vagy hasonló tárgyat. Állítsa a csatot a kívánt méretre. Zárja vissza a csat biztosítóját.



VÍZÁLLÓSÁG

Az alábbi táblázatból megtudhatja, hogy a karóra egy adott tevékenységhez milyen feltételekkel használható. A bar érték a vízállóságvizsgálat keretében alkalmazott (DIN 8310) levegőtűnyomásra vonatkozik.

Az óra korlátozott ideig ellenáll 3 bar nyomásnak.

- A DIN szabvány szerinti vízállóság olyan szerkezeti jellemző, amely ütés, hőingadozás, valamint zsírok és savak hatására csökkenthet.
- Az órába történő bármilyen beavatkozás, pl. elemcsere, az óramű felújítása, az óra tisztítása, alkatrész javítása stb. után ellenőrizni kell az óra vízállóságát.

Víz-állósági határérték	Eső, fröccsenő víz	Kéz-mosás	Zuhany	Fürdés, úszás	Vízi sport
3 bar	Igen	Igen	Nem	Nem	Nem

ÉRTESÍTÉS

Javasoljuk, hogy karórával ne menjen a szaunába, mert a hőmérséklet-különbség miatt víz csapódhat le, amely károsíthatja a karórát.

- Úszómozdulatoknál vagy vízsugár alatt (pl. kézmosás során) nyomáscsúcs képződhet. A karóra ezeken a helyeken nagyobb igénybevételnek van kitéve az adott merülési mélységhez képest.
- Igazán vízálló óráról csak az 5-ös kategóriától beszélhetünk (az ilyen órát zuhanyzás közben is lehet viselni).
- A 10-es kategóriától lehet az órát úszáshoz is használni. A vízzárás nem egy tartós tulajdonság, mert a beépített tömítések a mindennapos használat során megsérülhetnek. Ha az óra nagy hőmérséklet-különbségeknek van kitéve – például ha napozás után hideg vízbe ugrik –, akkor az óraházban folyadék csapódhat le. Ez nem jelenti a víz beszivárgását, azonban a nedvességet haladéktalanul el kell távolítani.

TISZTÍTÁS ÉS ÁPOLÁS

ÉRTESÍTÉS

Meghibásodás veszélye!

A karóra nem megfelelő tisztítása tönkretelheti a terméket.

- Ez az óra csak a Vízállóság című fejezetben meghatározott feltételek mellett kerülhet érintkezésbe vízzel.
- Ne használjon agresszív tisztítószer, éles vagy fémes tisztítóeszközt, például kést, kemény spatulát és egyéb hasonló tárgyakat. Ezek ugyanis károsíthatják a felületet.
- A karóra előlapját és hátoldalát puha, enyhén megnedvesített, szőszmentes ruhával vagy puha kefével tisztítsa.

MŰSZAKI ADATOK

Áramellátás: 1 gombelem
SR626SW típus
(1 x 1,5 V SR626SW)

ELEMCSERE

Mivel a ház fedelének felnyitásához speciális szerszám szükséges, az elemcsere csak órák szakember végezheti el, hogy elkerülje a ház és a tömítőgyűrű sérülését. Az óra 1,5 V-os, SR626SW típusú gombellel működik.



Robbanásveszély alakulhat ki az elem szakszerűtlen cseréjekor. Csak azonos vagy egyenértékű elem típussal cserélje ki a lemerült elemet. Az elemek behelyezésekor ügyeljen a megfelelő polaritásra. Ne zárja rövidre az elemet!

LESELEJTÉZÉS

A csomagolás leselejtezése



A csomagolóanyagokat szétválogatva helyezze a szelektív hulladékgyűjtőbe. A kartont és papírt a papír, a fóliát a műanyag szelektív hulladékgyűjtőbe tegye.

Az óra leselejtezése

(Az Európai Unión belül alkalmazandó, illetve azokban az országokban, ahol van szelektív hulladékgyűjtés)

A leselejtezett készülék nem kerülhet a háztartási hulladékba!



A jel arra utal, hogy a 2012/19/EU elektromos és elektronikus hulladékokról szóló irányelv és a nemzeti irányelvek szerint a terméket nem szabad a háztartási hulladékok közé tenni. A terméket külön ilyen célra szolgáló gyűjtőhelyen kell leadni. Ez történhet például hasonló jellegű termék vásárlásával egyidejűleg történő visszavittel, vagy hivatalos, használt elektromos és elektronikus készülékek újrahasznosítására szolgáló gyűjtőhelyen. A használt készülékek szakszerűtlen kezelése az elektromos és elektronikus készülékekben gyakran előforduló potenciálisan veszélyes anyagok miatt káros lehet a környezetre és az emberi egészségre. A termék szakszerű leselejtezésével hozzájárul még a természetes erőforrások minél jobb kihasználásához is. A leselejtezett készülékek gyűjtőhelyeivel kapcsolatban a városi önkormányzat, az elektromos hulladékokkal foglalkozó hivatalos iroda vagy a hulladékszolgáltató tud tájékoztatást adni.

Az elemek és akkumulátorok nem kerülhetnek a háztartási hulladékba!



A fogyasztó törvényi kötelezettsége, hogy a használt elemeket és akkumulátorokat a lakókörnyezetében felállított gyűjtőpontokon vagy a kereskedelemben leadja, függetlenül attól, hogy tartalmaznak-e káros anyagot* vagy sem. Így érhető el, hogy a használt elemek és akkumulátorok bekerüljenek a környezetbarát hulladékkezelési rendszerbe.

* a következő jellel ellátva: Cd = Kadmium, Hg = Higany, Pb = Ólom

MEGFELELŐSÉGI NYILATKOZAT

2011/65/EU RoHS irányelv

A megfelelőségi nyilatkozat rövid szövege:

A Krippel-Watches kijelenti, hogy a karóra megfelel a 2011/65/EU RoHS irányelv alapvető követelményeinek és egyéb vonatkozó rendelkezéseinek.

megfelelőségi nyilatkozat teljes szövege letölthető honlapunkról: www.krippel-watches.de



Próbálja ki most

Olvassa be okostelefonjával a következő QR kódot és tudjon meg többet a megvásárolt ALDI termékről.

A QR kód olvasó használata során az internetkapcsolatért a szolgáltatójával fennálló szerződés szerint fizetnie kell.

ÜGYFÉLSZOLGÁLAT



Kérjük, tartsa szem előtt, hogy szervezési okokból nem fogadhatunk el **bejelentés nélkül**, nem bérmentesítve postázott **csomagot**. **Először** használja **szervizünk honlapját**, vagy lépjen kapcsolatba velünk az alábbi **e-mail címen** vagy **szervizünk forróvonalán**.

Készítse elő a termék **típuszámát**, amelyet megtalál annak **hátoldalán, ill. alján**.

@ supserviz@gmail.com

☎ 0036 20 244 1048