



Slimline Houten Polshorloge

KRONNTALER



Symbolafbeelding



ORIGINELE BEDIENINGSHANDLEIDING



2003020003431
Model-Nr.: AN0-HSL-101, AN0-HSL-124, AN0-HSL-128, AN0-HSL-216,
AN0-HSL-220, AN0-HSL-312, AN0-HSL-316, AN0-HSL-324

Inhoudsopgave

Productonderdelen/Leveringsinhoud	3
Algemeen	3
Gebruikershandleiding lezen en bewaren	3
Verklaring van symbolen	3
Veiligheid	3
Normaal gebruik	3
Veiligheidsinstructies	3
Gevaren door batterijen	4
Controleer de leveringsinhoud.....	5
Bediening	5
Tijd instellen	5
Instellen/inkorten van de armband van de horloge	5
Waterdichtheid	6
Reiniging en verzorging	6
Technische gegevens	7
Vervangen van de batterij	7
Verwijdering	7
Verpakking verwijderen	7
Recyclage van afgedankte apparaten	7
Conformiteitsverklaring	7
Klantenservice	8
Typeplaatje.....	8

Productonderdelen/Leveringsinhoud

- 1 Polshorloge
- 1 Batterij Type SR621SW (al geïnstalleerd)
- 1 Bandwisselapparaat (alleen bij model ANO-HSL-101)
- 1 Bedieningshandleiding
- 1 Garantiebewijs

Algemeen

Gebruiksaanwijzing lezen en bewaren



Deze gebruiksaanwijzing hoort bij deze slimme houten polshorloge, hierna „horloge“ genoemd. Zij bevat belangrijke informatie over de bediening. Lees de gebruiksaanwijzing, in het bijzonder de veiligheidsinstructies, zorgvuldig door voor u het horloge gebruikt. Niet-naleving van deze gebruiksaanwijzing kan tot zware verwondingen of beschadiging van het horloge leiden. De gebruiksaanwijzing is gebaseerd op de normen en regels die in de Europese Unie gelden. Houd in het buitenland ook rekening met landspecifieke richtlijnen en wetten. Bewaar deze gebruiksaanwijzing voor latere raadpleging. Wanneer u het horloge aan derden geeft, geef dan zeker ook deze gebruiksaanwijzing mee.

Verklaring van symbolen

De volgende symbolen en signaalwoorden worden in deze gebruiksaanwijzing, op het horloge of de verpakking gebruikt.



WAARSCHUWING!

Dit signaalsymbool/-woord verwijst naar een gevaar van een gemiddeld risiconiveau, dat wanneer het niet vermeden wordt, tot de dood of ernstig letsel kan leiden.



VOORZICHTIG!

Dit signaalsymbool/-woord verwijst naar een gevaar van een laag risiconiveau, dat wanneer het niet vermeden

wordt, tot gering of matig letsel kan leiden.

OPMERKING

Dit signaalwoord waarschuwt voor mogelijke materiële schade.



Dit symbool geeft u bijkomende nuttige informatie over de montage of de werking.



Conformiteitsverklaring (zie hoofdstuk "Conformiteitsverklaring"): Met dit symbool voldoen gemarkeerde producten aan alle communautaire voorschriften van de Europese Economische Ruimte.

Veiligheid

Normaal gebruik

Het horloge is uitsluitend ontworpen voor de aanduiding van de tijd. Het horloge is enkel bedoeld voor privégebruik en is niet geschikt voor industrieel gebruik. Gebruik het horloge alleen zoals beschreven in deze gebruiksaanwijzing. Elk ander gebruik wordt gezien als een gebruik niet overeenkomstig de bestemming en kan tot materiële schade of zelfs lichamelijk letsel leiden. Het horloge is geen speelgoed. De fabrikant of handelaar kan niet verantwoordelijk worden gesteld voor schade die is ontstaan ten gevolge van niet-overeenkomstig of onjuist gebruik.

Veiligheidsinstructies



WAARSCHUWING!

Verstikkingsgevaar

Het horloge bevat een batterij evenals kleine onderdelen en wordt geleverd met beschermfolie. Kinderen kunnen bij het spelen batterijen, kleine onderdelen of beschermfolie inslikken en hierin stikken.

- Houd batterijen, kleine onderdelen en beschermfolie buiten het bereik van kinderen.

- Wanneer een batterij of klein onderdeel wordt ingeslikt, zoek dan onmiddellijk medische hulp.

WAARSCHUWING!

Gevaar voor personen met beperkte fysieke, sensorische of geestelijke vermogens (bijvoorbeeld mindervaliden, oudere personen met een beperking van fysieke of mentale vermogens) of met een gebrek aan ervaring en kennis van zaken (bijvoorbeeld oudere kinderen).

Het horloge kan worden gebruikt door kinderen vanaf acht jaar en personen met beperkte fysieke, zintuiglijke of geestelijke vermogens of zonder ervaring en kennis van het apparaat, wanneer ze onder toezicht staan of aanwijzingen hebben gekregen over het veilige gebruik van het horloge en de mogelijke gevaren ervan begrepen hebben.

- Kinderen mogen niet met het horloge spelen.
- Kinderen mogen dit apparaat/horloge niet reinigen of onderhouden zonder toezicht.

Meer informatie alsook deze gebruikershandleiding vindt u op www.krippel-watches.de

OPMERKING

Beschadigingsgevaar!

Niet-overeenkomstig gebruik van het horloge kan tot beschadigingen leiden. Gebruik het horloge niet wanneer ze zichtbare schade vertonen. Plaats geen zware voorwerpen op het horloge. Bescherm het horloge tegen extreme temperaturen en stof. Laat het horloge niet vallen, bescherm het tegen stoten en klappen en oefen er geen druk op uit. Dompel het horloge niet voor langere tijd onder in water of andere vloeistoffen (zie hoofdstuk "waterdichtheid"). Laat de batterij altijd vervangen door een vakman.

Gevaren door batterijen

WAARSCHUWING!

Explosie- en verbrandingsgevaar!

Hieronder vindt u enkele instructies over het hanteren van batterijen:

- Stel de batterij nooit bloot aan overmatige hitte zoals zonnestralen, vuur, verwarming of dergelijke – verhoogd uitloopgevaar!
- Batterijen mogen niet worden herladen of op andere manieren opnieuw worden geactiveerd, niet worden gedemonteerd, niet in het vuur worden gegooid of kortgesloten – ontploffingsgevaar!
- Bewaar de batterijen altijd buiten het bereik van kinderen. Batterijen kunnen levensgevaarlijk zijn bij inslikken. Bewaar de batterijen en het horloge daarom buiten het bereik van kleine kinderen. Bij inslikken van een batterij moet onmiddellijk medische hulp worden ingeroepen.

- Lege batterijen onmiddellijk uit het horloge verwijderen! Er bestaat een verhoogd uitloopgevaar! Reinig, indien nodig, de batterijcontactpunten en ook de de tegencontactpunten in het apparaat.
- Als u zich niet aan deze instructies houdt, kunnen de batterijen beschadigd raken en onder bepaalde omstandigheden zelfs exploderen. Vermijd aanraking met huid, ogen en slijmvliezen. Spoel bij contact met batterijvloeistof de desbetreffende plaatsen onmiddellijk met veel helder water en raadpleeg onmiddellijk een arts.
- Bewaar de bedieningshandleiding om de batterijgegevens te kunnen raadplegen.
- Verdere richtlijnen en informatie over het vervangen van de batterij vindt u in het hoofdstuk "Vervangen van de batterij".

Controleer de leveringsinhoud

OPMERKING

Beschadigingsgevaar!

Wanneer u de verpakking onvoorzichtig openmaakt met een scherp mes of ander spits voorwerp, kan het horloge of het toebehoren beschadigd worden.

- Ga voorzichtig te werk bij het openen.
- 1. Neem het horloge uit de verpakking.
- 2. Verwijder de verpakking en alle beschermfolie. Houd verpakkingsmaterialen buiten het bereik van kinderen en voer de materialen op een milieuverantwoordelijke wijze af.

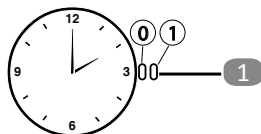
3. Controleer of de leveringsinhoud volledig is en of het horloge niet beschadigd is.
4. Mocht de levering onvolledig en/of onderdelen beschadigd zijn, gebruik het horloge dan niet. Richt u tot de fabrikant via het serviceadres aangegeven op de garantiebewijs.



Door de verwerking van echt hout zijn mogelijke onregelmatigheden van het materiaal op het gebied van kleur en oppervlaktestructuur een teken van kwaliteit en authenticiteit. Het betreft hier geen fouten of gebreken. De kleur van het materiaal en dus ook van het product zal in de loop der tijd veranderen. Dit is een basiskenmerk van echt hout en houdt geen kwaliteitsvermindering in.

Bediening

Tijd instellen



1. Trek de kroon ① in positie ①.
2. Stel de juiste tijd in.
3. Druk vervolgens de kroon weer in positie ①.

Instellen/inkorten van de armband van de horloge

Modelnr.: AN0-HSL-101



Het modelnummer van het horloge vindt u op het deksel van de behuizing.



VOORZICHTIG!

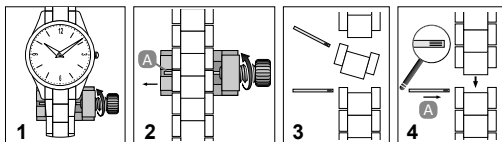
Verwondingsgevaar!

Ga voorzichtig om met spitse voorwerpen!



De reductie kan worden gemaakt door 2-3 links per scharnierzijde te verwijderen. De koppelingen die kunnen worden verwijderd, worden geïdentificeerd door een klein gaatje aan de zijkant van de koppeling.

Plaats het horloge in het bandwisselapparaat met de wijzerplaat naar boven en de kroon op de schroef van het bandwisselapparaat (zie tekening 1). De verbindingspen kan alleen in deze richting worden geduwd. De punt van de schroef van het bandwisselapparaat moet precies op de verbindingspen wijzen die u wilt verwijderen. Het kan nodig zijn de band iets omhoog te heffen om de verbindingspen eruit te drukken. Druk de verbindingspen **A** uit de band door langzaam te schroeven (zie tekening 2). Neem de verbindingspen eruit en verwijder op dezelfde wijze de tweede verbindingspen. Neem de schakel eruit (zie tekening 3). Indien nodig kunnen op dezelfde wijze nog meer schakels worden verwijderd. Gebruik een van de losse verbindingspen om de ingekorte banduiteinden weer met elkaar te verbinden (zie tekening 4). De verbindingspen **A** moet met de gefreesde zijde in de tegenovergestelde richting in de band worden geschoven.



Symboolafbeelding

Aan de onderkant van het bandwisselapparaat bevindt zich een vervangpen voor de schroef. Voor het vervangen van de pen verwijderd u de oude pen met behulp van een tang en plaatst u de nieuwe pen in de schroef.

Waterdichtheid

In onderstaande tabel ziet u het niveau van waterdichtheid van uw horloge, pas uw gebruik hieraan aan.

Waterdicht tot	Beschermd tegen opspattend water
Regen, spatten	Ja
Handen wassen	Nee
Douche	Nee
Baden, zwemmen	Nee
Watersport	Nee



Houd er rekening mee dat hout een natuurproduct is dat door inwerkingen van buitenaf kan veranderen. Opspattend water is op zich geen probleem voor het horloge, maar over het algemeen moet men contact met water vermijden. Doe het horloge zeker uit om de handen te wassen of te douchen.

Reiniging en verzorging

OPMERKING

Beschadigingsgevaar!



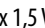
Het horloge is behandeld met een vuil- en waterafstotende oppervlakbescherming. Verdere behandeling is in principe niet nodig.

- Dompel het horloge niet onder in water of andere vloeistoffen (zie hoofdstuk „waterdichtheid“). De eigenschappen van hout veranderen door contact met water en het zet daardoor uit.
- Gebruik geen agressieve reinigingsmiddelen, noch scherpe of metalen reinigingsvoorwerpen zoals messen, harde spatels, schurende microvezeldoeken en dergelijke. Deze kunnen de oppervlakken bescha-

digen.

- Reinig voor- en achterzijde van het horloge met een zachte, licht vochtige, niet-pluizende doek of een zachte borstel.
- Reinig zonder veel druk uit te oefenen en indien mogelijk in de "decorrichting", om de coating niet te beschadigen.

Technische gegevens

Stroomvoeding: 1 zilveroxide knoopcel, Type SR621SW
(1 x 1,5 V  SR621SW)

Vervangen van de batterij

Het vervangen van de batterij mag enkel worden uitgevoerd door een uurwerkspecialist, daar het horloge anders kan worden beschadigd.



Ontploffingsgevaar bij een ondeskundige vervanging van de batterij. Vervang de batterij alleen door eenzelfde of gelijkwaardig type. Let bij het plaatsen van de batterij op de juiste polariteit. De batterij niet kortsluiten!

Verwijdering

Verpakking verwijderen



Verwijder de verpakking milieuvriendelijk door te sorteren. Plaats het papier en karton bij het oud papier en folie bij de te recycleren materialen.

Recyclage van afgedankte apparaten

(Van toepassing in de EU en andere landen met systemen voor gescheiden inzameling van waardevolle materialen)

Afgedankte apparaten mogen niet bij het huishoudelijk afval!



Dit symbool wijst erop dat dit product valt onder de EC-richtlijnen voor afgedankte elektrische en elektronische apparatuur (2012/19/EU) en nationale wettelijke bepalingen en niet met huishoudelijk afval mag weggeworpen

worden. Dit product moet bij een daarvoor voorzien inzamelpunt afgegeven worden. Dit kan bijvoorbeeld door teruggave bij de aankoop van een gelijkaardig product of bij een geautoriseerd inzamelpunt voor recyclage van afgedankte elektrische en elektronische apparatuur. Het onzorgvuldig omgaan met oude toestellen kan wegens de aanwezigheid van potentieel gevaarlijke stoffen die vaak in elektrische en elektronische apparaten aanwezig zijn een gevaar betekenen voor het milieu en de menselijke gezondheid. Door een verstandige verwijdering van dit product draagt u bij tot een effectief gebruik van de natuurlijke hulpbronnen. Informatie inzake inzamelpunten voor defecte apparaten vindt u bij uw gemeentelijke instanties, officiële afvalbeheerder, een instantie bevoegd voor het inzamelen van afgedankte elektronische en elektrische apparaten of uw vuilnisophaaldienst.

Batterijen en accu's mogen niet bij het huishoudelijk afval!



Als consument bent u wettelijk verplicht om alle batterijen en accu's, ongeacht of deze schadelijke stoffen* bevatten, bij uw gemeente/stad of handelaar af te geven zodat een milieuvriendelijke verwerking kan gebeuren. Lever uw batterijen en accu's enkel in ontladen toestand in een inzamelpunt af!

* met symbool: Cd = Cadmium, Hg = kwikzilver, Pb = lood

Conformiteitsverklaring

RoHS Richtlijn 2011/65/EU

Verkorte tekst van de conformiteitsverklaring:



Hiermede verklaart Krippel-Electronics, dat het horloge in overeenstemming is met de basisvoorwaarden en de overige geldende bepalingen van RoHS Richtlijn 2011/65/EU.

De complete tekst van de conformiteitsverklaring kunt u bij onze servicedienst opvragen. Zie de garantiebewijs voor de contactgegevens. U kunt deze ook via onze homepage raadplegen: www.krippel-watches.de

Klantenservice

KLANTENSERVICE

 0900 0400 672

 protel@teknihall.nl

ART.NR.: 2000343

KLANTEN *Service*

 Gelieve contact met ons op te nemen voordat u ons een defect product **toestuurt**.

Daardoor wordt de afwikkeling voor u aanzienlijk versneld en vergemakkelijkt. Neem contact met ons op via ons **e-mailadres, onze klantenservicewebsite** of **klanten-servicenummer**.

Gelieve het **modelnummer** van het product bij de hand te houden dat u op de **achter- of onderkant** van het product vindt.

 protel@teknihall.nl


 0900 0400 672


Typeplaatje

ANO-HSL-101, ANO-HSL-124, ANO-HSL-128, ANO-HSL-216, ANO-HSL-220, ANO-HSL-312, ANO-HSL-316, ANO-HSL-324

PO7902

SINL
01691


 **SLIMLINE**
HOUT-HORLOGE


Batterij: 1 x 1.5V  SR621SW
Type: VJ20



Krippel-Electronics GmbH
Maria-Theresia-Str. 41, 4600 Wels, Austria
2003020003431

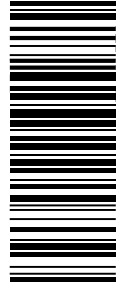
3 Jaar
GARANTIE

KLANTENSERVICE

 0900 0400 672

 protel@teknihall.nl



© Copyright

Reproductie of verveelvoudiging (zelfs gedeeltelijk) zijn uitsluitend toegestaan met toestemming van:

Krippel-Electronics GmbH
Maria-Theresia-Straße 41
A-4600 Wels
Oostenrijk

2016/2017

Dit document, met inbegrip van alle onderdelen, is auteursrechtelijk beschermd.

Elk gebruik ervan buiten de strikte grenzen van het auteursrecht zonder toestemming van Krippel-Electronics GmbH is ongeoorloofd en strafbaar.

Dat geldt in het bijzonder voor verveelvoudiging, vertaling, microverfilming en de invoer en verwerking ervan in elektronische systemen.

Importeur:

Krippel-Electronics GmbH
Maria-Theresia-Straße 41
A-4600 Wels
Oostenrijk